



Akademische Innovation Pflege

Vorstellung des Modells:

Pflegemanagement und Pflegewissenschaft führen gemeinsam

Kurzer Überblick

ST. CHRISTOPHORUS-
KRANKENHAUS WERNE



1. Aufgaben Pflegewissenschaft
2. Aufgaben Pflegemanagement
3. Besondere Herausforderungen
4. Generationsübergreifende Führungskräfte
5. Unser Führungsstil
6. Unsere Ziele
7. Praxis Beispiele
8. Fragen

Pflegewissenschaft

ST. CHRISTOPHORUS-
KRANKENHAUS WERNE



Definition:

Pflegewissenschaft ist die Wissenschaft mit dem Phänomen „Pflegen“ und beschäftigt sich mit der Sammlung , Ordnung, Überprüfung und Weitergabe pflegerischen Wissens und den Grundlagen von Pflege (Robert Bosch Stiftung 1996). Als Methode zur Sammlung, Ordnung, Überprüfung, Generierung und Weitergabe des Wissens wird die Pflegeforschung angewendet.

Robert Bosch Stiftung(1996). Pflegewissenschaft, Grundlegung für Lehre, Forschung und Praxis.
Denkschrift. Gerlingen.Bleicher

Pflegewissenschaft



Aufgaben:

- Qualitätssicherung in der pflegerischen Versorgung von Betroffenen und Angehörigen
- Praxisimplementierung wissenschaftlich gesicherten Wissens und Einführung von neuen Versorgungskonzepten
- Steuerung von Patientenverläufen
- Gelingende interprofessionelle Zusammenarbeit
- Entwicklung neuer Berufszuschnitte
- Bereitschaft zu Verantwortung und ökonomischer Kompetenz
- Bedingung für eine zukunftsfähige Gesundheitsversorgung der Bevölkerung schaffen

Pflegemanagement

ST. CHRISTOPHORUS-
KRANKENHAUS WERNE



Definition:

- Findet sich im Fachgebiet der praxisorientierten Pflegewissenschaft wieder
- Studiengang richtet sich an bereits erfahrene Pflegefachkräfte mit oder ohne leitende Erfahrungen
- Ziel des Studium: den Studierenden vertiefende Kenntnisse im Management von Pflege und Gesundheitseinrichtungen zu vermitteln.

Pflegemanagement



Aufgaben:

- Personalführung für einen: Pflegebereich/ Pflegedienst/ Pflegeeinrichtung
- Pflege organisieren und Qualitätssicherung
- Mitwirken in der Betriebsführung/Projektarbeit in der Pflegeforschung
- Management von Personal und Gruppen
- Gesundheitsökonomie
- Pflegewissenschaft
- Betriebliches Rechnungswesen/ Finanzierung und Steuerung
- Gesundheit und Gesellschaft
- Pflegeprozessgestaltung
- Recht in Organisationen

Schnittstellen in vielen Bereichen

ST. CHRISTOPHORUS-
KRANKENHAUS WERNE



Pflegemanagement

Pflegewissenschaft

Generationsübergreifende Stationsleitungen

ST. CHRISTOPHORUS-
KRANKENHAUS WERNE



Ein Team aus junger Stationsleitung und erfahrener älterer Stationsleitung

Vorteile:

- Hohe Motivation
- Enger Kontakt
- Konflikterfahrung
- Einschätzung



Besondere Herausforderungen

ST. CHRISTOPHORUS-
KRANKENHAUS WERNE



- Demographischer Wandel
- hoher medizinischer Fortschritt
- personalintensive Beschäftigung
- steigende Gesundheitsausgaben
- Stellenabbau in der Pflege

Unser Führungsstil



- Mentor
- Bedarfsgerechte, individuelle Förderung
- Aufgabenzuteilung

Individuelle Berücksichtigung

- Routine reflektieren
- Kritisches Denken
- Aktiv an schlechten Zuständen arbeiten

Intellektuelle Stimulation

- Vorbild
- Fachlichkeit
- Moralische Werte
- Glaubwürdigkeit

Idealisierter Einfluss

- Attraktive Vision
- Bedeutung der Aufgaben
- Verständnis von Sinn und Zweck

Inspirierenden Motivation

Unsere Ziele



1. Stationsleitung im Wandel
2. Veränderte Hierarchien/Rollen
3. Voranbringen des Unternehmens

Unsere Projekte



1. Trainee Programm für Stationsleitungen
2. Kollegiale Beratung
3. Fallbesprechungen
4. Interprofessionelle Zusammenarbeit
5. Älter werden in der Pflege
6. Stationsinterne Fortbildung
7. Pflegerituale aufdecken

Trainee Programm

ST. CHRISTOPHORUS-
KRANKENHAUS WERNE



Grundgedanke:

- Durch eine Etablierung eines eigenen Managementnachwuchsprogrammes im Bereich der Pflege, ist es möglich, eine neue Führungskultur und ein neues Rollenbild von Führungskräften zu etablieren

Kollegiale Beratung

ST. CHRISTOPHORUS-
KRANKENHAUS WERNE



Definition:

Kollegiale Beratung nutzt das Wissen und die Fähigkeiten im Team, in dem sie kurz, pragmatisch und handlungsorientiert einen strukturierten Rahmen gibt, der den effizienten Wissens – und Informationstransfer unterstützt.

Fallbesprechungen



- Die Pflegesituation eines Patienten wird in regelmäßigen Abständen im Team beschrieben und analysiert
- Das Multiprofessionale Team ist dabei anwesend um Lösungsmöglichkeiten für die individuellen Pflegeprobleme zu erarbeiten, zu diskutieren und zu beschließen
- Unverzichtbares Instrument der Pflegeprozessevaluation

Interprofessionelle Zusammenarbeit

ST. CHRISTOPHORUS-
KRANKENHAUS WERNE



Grundgedanke:

- Pflege organisiert die Patientenversorgung rund um die Uhr
= Organisationshoheit
Zum Beispiel: Interprofessionelle Teambesprechungen

Älter werden in der Pflege

Themenbereiche

ST. CHRISTOPHORUS-
KRANKENHAUS WERNE



1. Infrastruktur
2. Persönliche „Wohlfühlbedingungen“ Infrastruktur
3. Guter Ruf des Hauses
4. Krankenhausleitung
5. Allgemeine Sicherheit des Berufes
6. Geregelte Arbeitszeiten – Dienst – Freizeit
7. Personaleinsatz
8. Team

Älter werden in der Pflege

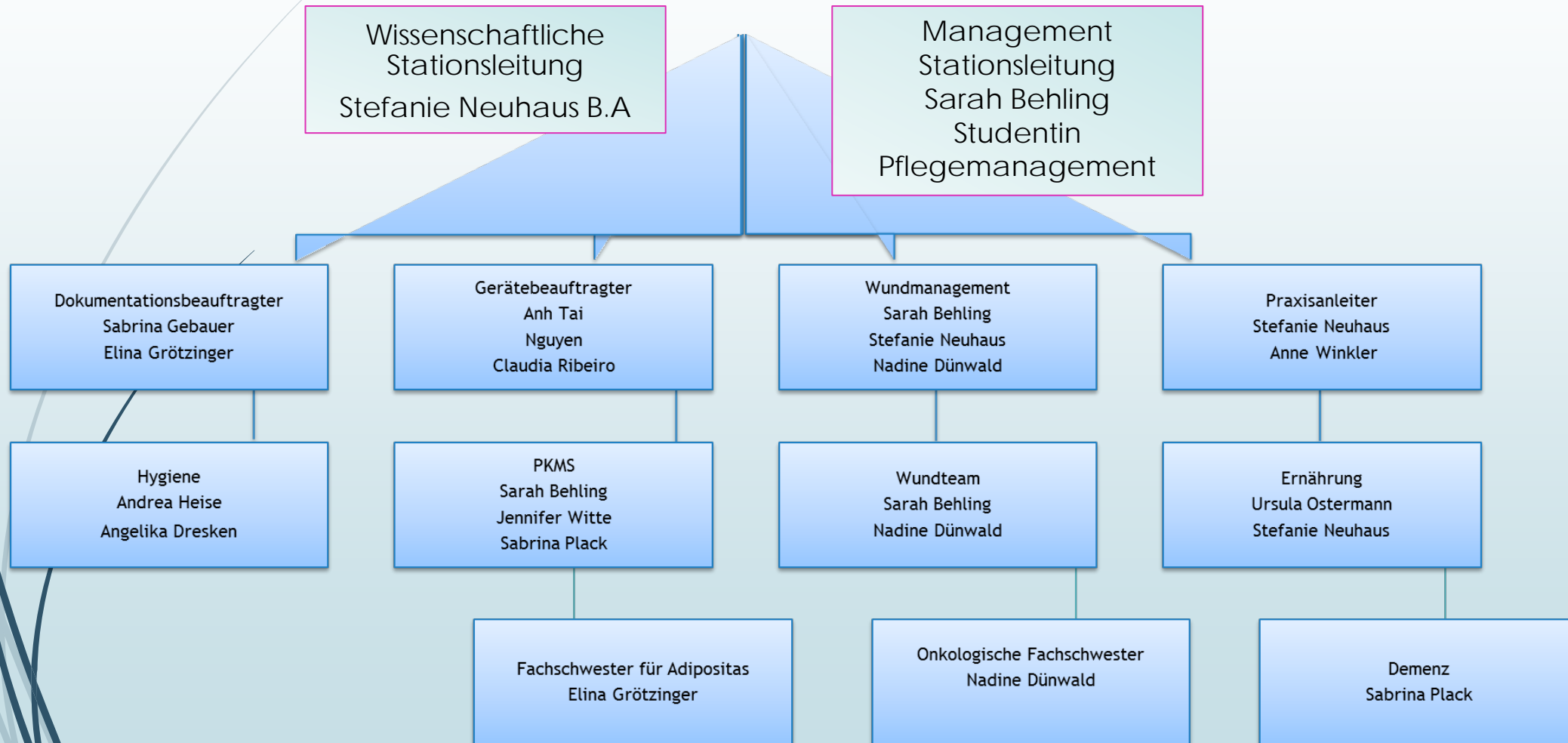
Themenbereiche

ST. CHRISTOPHORUS-
KRANKENHAUS WERNE



9. Direkte Vorgesetzte
10. Arbeitsklima
11. Kompetenzen/ Eigenverantwortlichkeit
12. Anerkennung / Wertschätzung
13. Beteiligung an Entscheidungen
14. Aufstiegschancen
15. Bezahlung
16. Berufliche Bildung
17. Gesundheitsförderung und Prävention

Stationsinterne Fortbildungen



Pflegerituale aufdecken

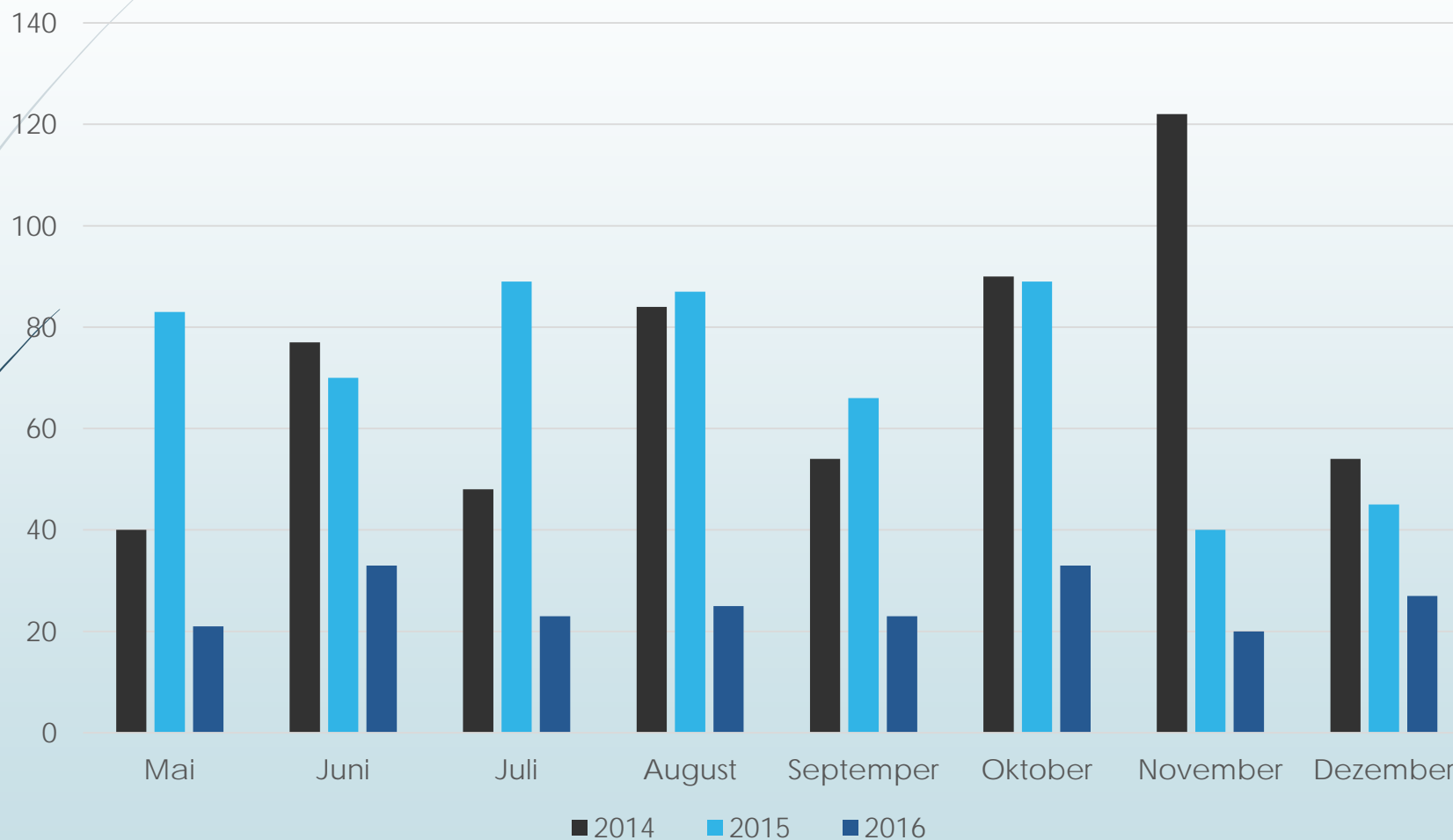
ST. CHRISTOPHORUS-
KRANKENHAUS WERNE



Definition:

Gewohnheitsmäßiger, bewusst immer gleicher Ablauf und die Durchführung einer Pflegemaßnahme aus Gründen der Tradition oder persönlicher Überzeugung ohne wissenschaftlichen Beleg für einen Effekt oder Wirksamkeit

Fazit





FRAGEN?

Anregungen?



Vielen Dank für
die
Aufmerksamkeit