

Implementierung einer Kurzzeitpflegeeinrichtung als Element im klinischen Entlassmanagement

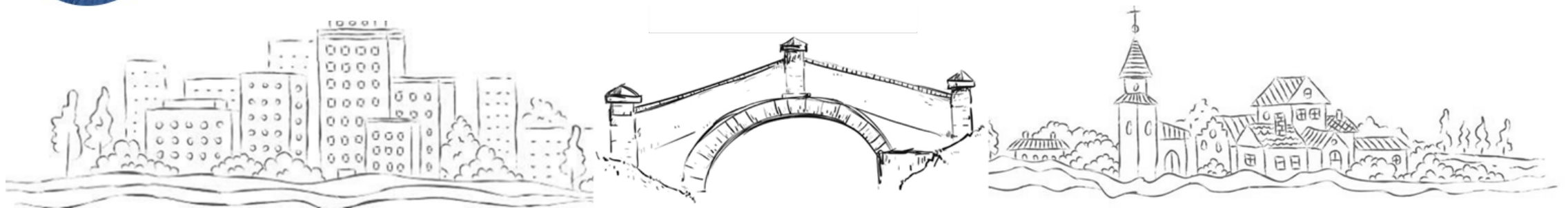


Melanie Müller

Einrichtungsleitung Thiem-Care GmbH

☎ Tel.: +49 355 4679 731

✉ [Per E-Mail kontaktieren](#)



Gliederung

1. Ausgangslage/ Problemanalyse

2. Lösungsvarianten

**3. Thiem –Care GmbH
→ Kurzzeitpflege**



Thiem-Care GmbH
WIR GEBEN MENSCHEN ZUKUNFT

4. Fragen



1. Ausgangslage 2022

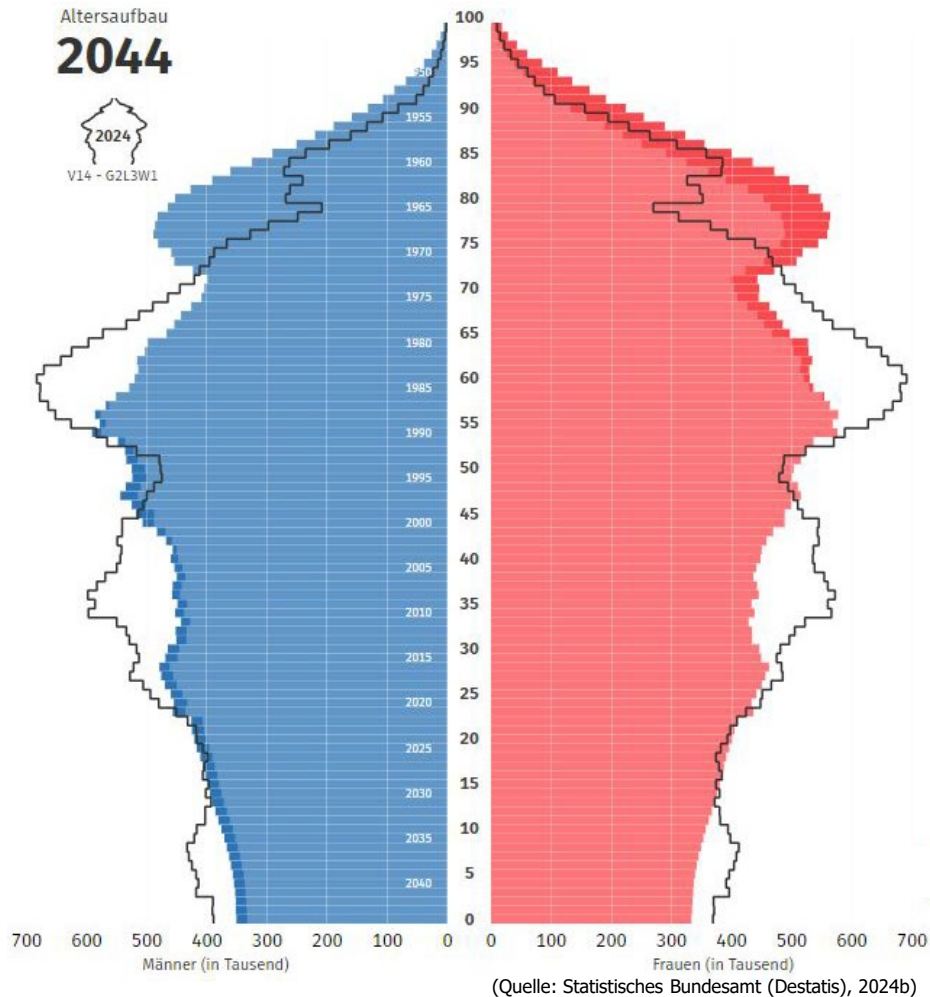
Klinisches Setting CTK

	Fälle	Überschreitung der oberen Grenzverweildauer (oGVD) -Fälle	Überschreitung der oberen Grenzverweildauer (oGVD) - Tage
Patienten gesamt (ohne Kinderklinik)	28.456		
Patienten mit Pflegegrad gesamt	7.820	935 11,96%	Um wie viele Tage überschreiten Patienten mit Pflegegrad die oGVD und verbleiben in der Klinik, obwohl die Akutbehandlung abgeschlossen ist?

8.092



Ausgangslage – Deutschland 2044



- Status Quo: 81.7 Mio. Menschen (- 2.85 %)
- potentielle Pflegebedürftige: 8.99 Mio. Menschen (80-100 Jahre → 11 % → + 52.63 %)
- erwerbsfähiges Alter: 45.75 Mio. Menschen (20-67 Jahre → 56 % → - 10.82 %)



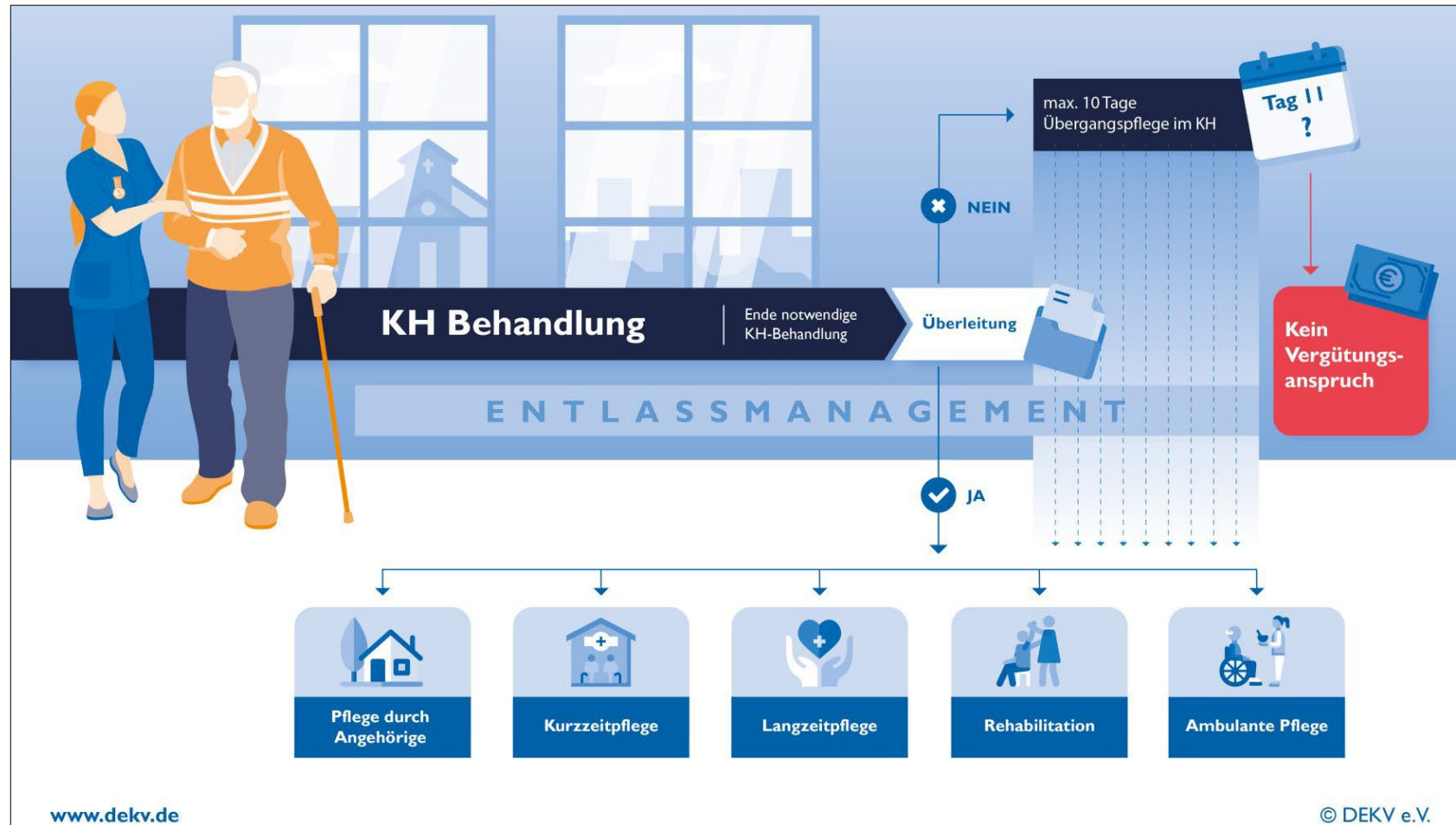
2. Wie können wir dieses Problem lösen und einen sinnstiftenden Beitrag für die Gesellschaft leisten?



Stand: 2022



2. Übergangspflege im Krankenhaus nach § 39e SGB V



(Quelle: Deutscher Evangelischer Krankenhausverband e. V., 2022)



2. Implementierung Übergangspflege

- seit 05. Juni 2023 sechs Betten
- zu Beginn mit 6 Betten
- entlassfähige Patienten werden angemeldet
- nach Visitation auf Station →
Übernahme in die Übergangspflege



(Quelle: eigene Darstellung)



3. Unsere Langfristige Lösung



Thiem-Care GmbH

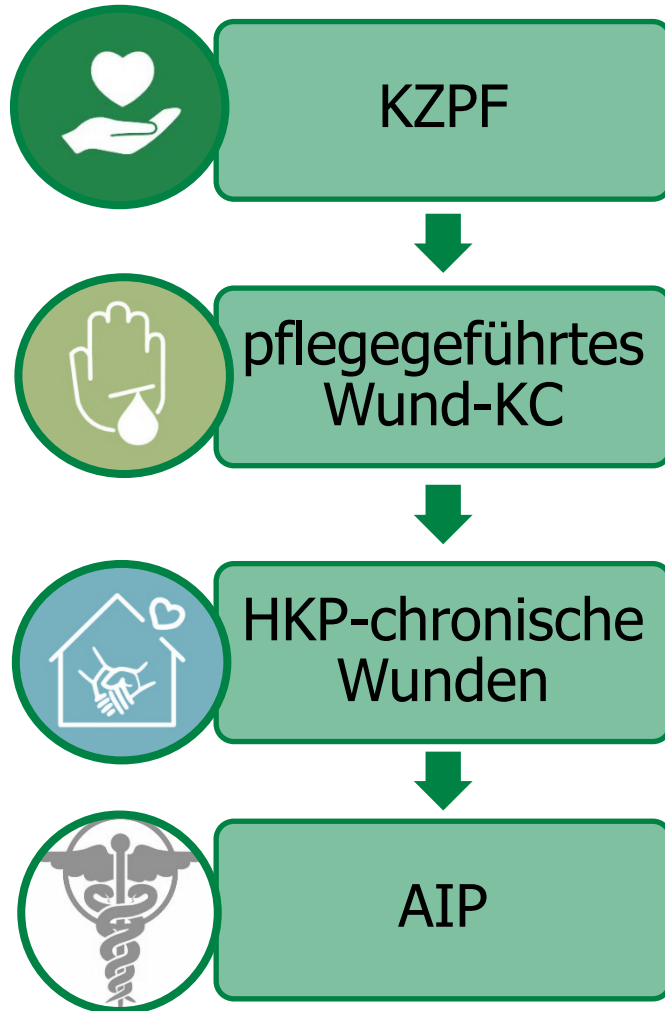
WIR GEBEN MENSCHEN ZUKUNFT



(Quelle: Peggy_Marco, 2015)



3. Gründung Thiem-Care GmbH



- 28.05.2024 → 10 Plätze → Ausbau 09/24 → 20 Plätze
- perspektivisch Aufbau 60 Plätze
- ambulante Versorgung
- **spezielle Beratung** und **Versorgung** von **chronischen Wunden**
- spezialisierte **Hauskrankenpflege** für **chronische Wunden**
- 20 Betten für **außerklinische Intensivpflege**

(Quelle: Thiem-Care GmbH, o. D.)

3.



Auf dem Campus des Carl-Thiem- Klinikums

(Quelle: Thiem-Care GmbH, o. D.)

3. Solitäre Kurzzeitpflege

.20 Betten Kurzzeitpflege mit Modellcharakter

1. Schwerpunkte:

.Verhalten unserer Gäste durch externe Faktoren



- ✓ Bezugspflege + Übergabe am Bett
- ✓ Ausstattungsmerkmale (Orientierung + Wirkung)



Modellzimmer „Aquarium“

3. Auszug Wohnbereichsflur



3. Wohnbeispiele



3. Solitäre Kurzzeitpflege

2. Schwerpunkte:

.Robotik und künstliche Intelligenz



- ✓Pflegesoftware mit Sprachassistentz
- ✓Evaluation von Robotik + Testphase



Pflegeroboter: LIO in Planung für Testphase

3. Solitäre Kurzzeitpflege

3. Schwerpunkte:

.Autonomie der Gäste



✓Eigenständigkeit

✓Positives, selbstbestimmtes Gefühl



Fahrbarer Kiosk

3. Solitäre Kurzzeitpflege

4.Schwerpunkte:

.Integration und Ausbildung




✓Fachkräftesicherung

✓Qualität der Ausbildung durch Kooperation mit Akademie und intensive Praxisanleitung



Auszubildende werden begrüßt



„WIR für unsere
Gäste und
immer mit  „



(Quelle: Springer Medizin Verlag GmbH, 2019)