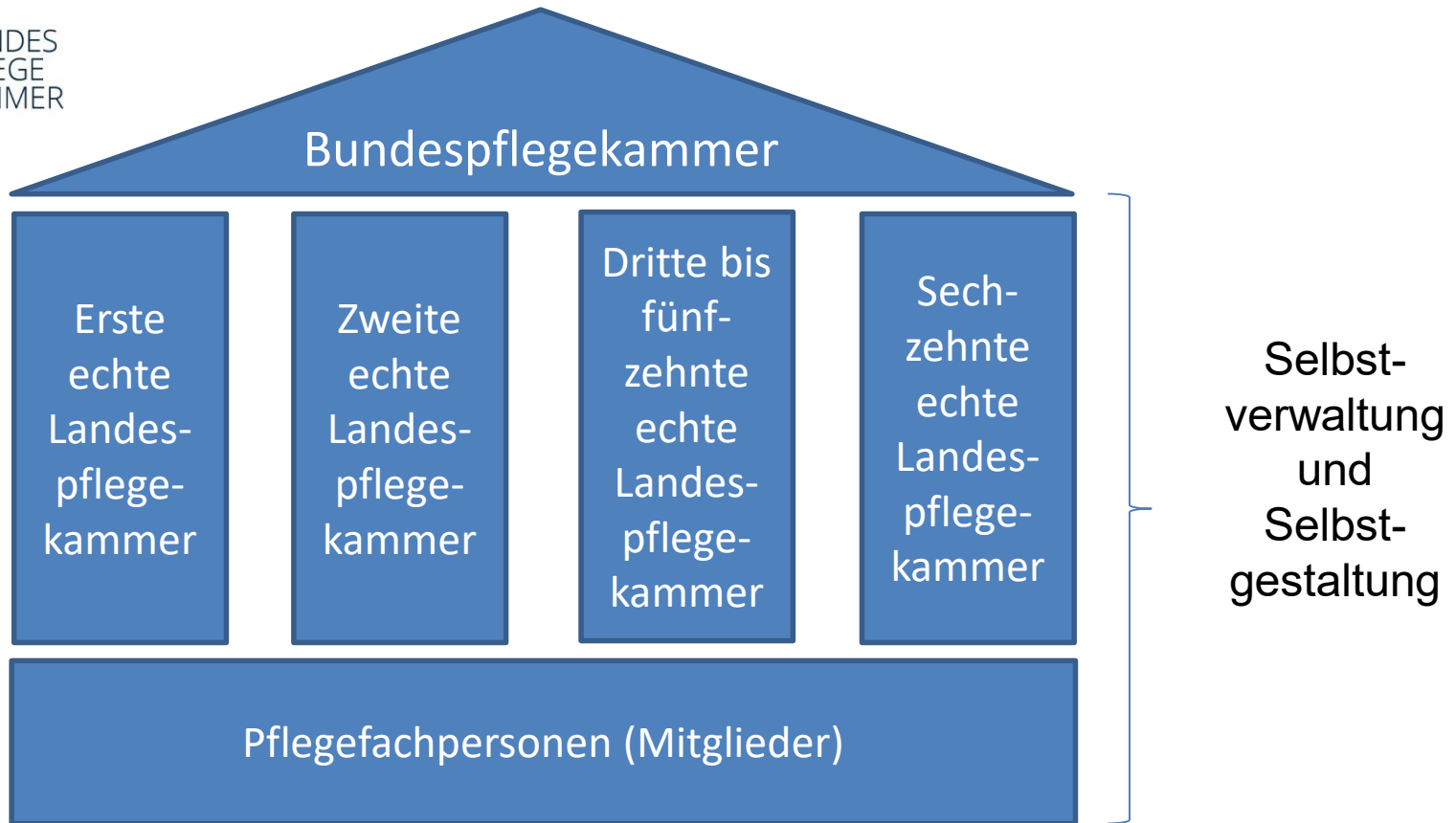


**Spaziergang durch hügelige Landschaft
oder Hürdenlauf?**

**Mit der Bundespflegekammer auf dem
Weg in die Selbstverwaltung**



Kongress Pflege 2022
18.02.2022



Echt heißt: keine Abhängigkeit und umfassende Mitgliedschaftspflicht im jeweiligen Bundesland

Zentrale Aufgaben der Bundespflegekammer

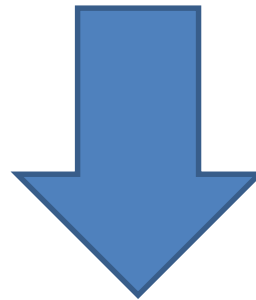
Politische Interessenvertretung
(föederal und zentral)

Rahmengenbung
bspw. Weiterbildungsrahmen

Förderung des innerprofessionellen Dialogs und der
Meinungsbildung im Berufsstand Pflege

Pflegekammerkonferenz

Orientierungsphase



Bundespflegekammer e.V.

Mitglieder der Bundespflegekammer



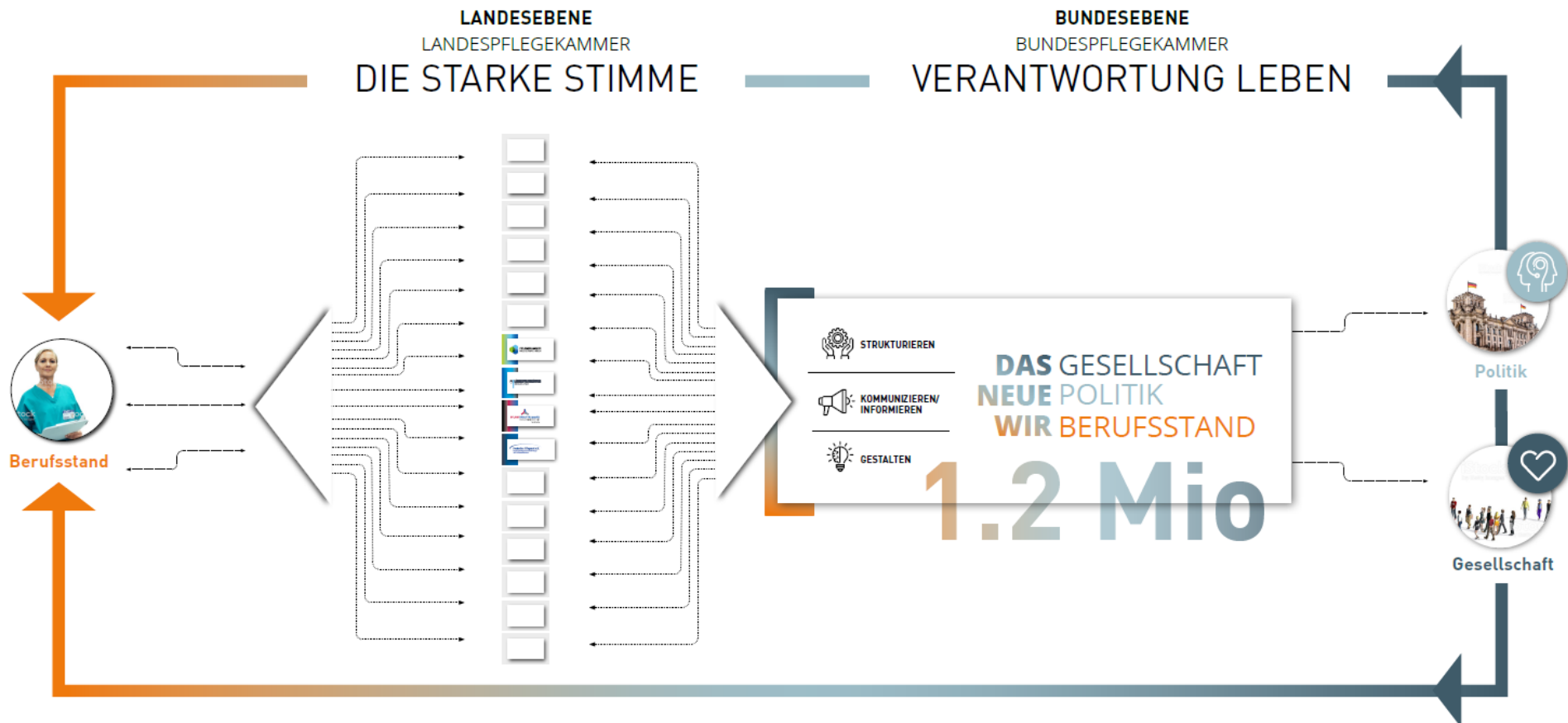
Mitglieder der Bundespflegekammer



Verantwortung Leben

Verantwortung für das Morgen!

Strategisches Grundgerüst



Stakeholder-bezogene Strategie



STRUKTURIEREN



KOMMUNIZIEREN & INFORMIEREN



GESTALTEN

GESELLSCHAFT

Aufbau eines klaren Profils

Aufklärung

Rekrutierung
Imageaufbau
...

POLITIK

Anrechnerpartner transparent
etablieren

Interessenvertreter

Gesetzgebung
...

BERUFSSTAND

Standards
Anleitungen

Informationsplattform
Anlaufstelle für Länder

Lösungen
konzipieren
...

Unsere Aktivitäten (1)

- **Pflegeberufsentwicklung**
 - AG Personalbemessung in der Langzeitpflege auf Bundesebene
 - AG Bildung auf Bundesebene => Rahmenordnungen
 - Aktive und kontinuierliche Mitwirkung im Expertenbeirat für den Strategieprozess im Rahmen der KAP und in den KAP-AG's
 - Strategieprozess Heilkundeübertragung



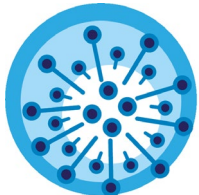
Unsere Aktivitäten (2)

- **Dialog u.a. mit**
 - DKG,
 - GKV-SV
 - Bundespsychotherapeuten- und Bundesärztekammer
 - Bundesminister
 - Mitarbeitern BMG, BMAS, Bundesfamilienministerium
 - Pflegebevollmächtigte
 - div. Abgeordneten des Dt. Bundestages
 - Beirat Aktionsbündnis Patientensicherheit e.V.

Unsere Aktivitäten (3)

▪ Position beziehen

- Forderungspapier zur Legislaturperiode 2021 - 2025
- „Corona-Prämie“ für Pflege an Fraktionsvorsitzende Bundestag, Gesundheitspolitische Sprecher der Parteien im Bundestag, Spahn, Ministerpräsidenten der Länder, Gesundheitsminister der Länder
- Initiative zur Beteiligung GEMATIK-Beirat
- Initiative zum Referentenentwurf COVID-19-Arbeitszeitverordnung
- Politische Stellungnahmen zu
 - IPreG
 - Rettungsschirm Pflege/Krankenhäuser/ Eingliederungshilfe
 - VVG
 - Corona-Ausbildung
 - etc.

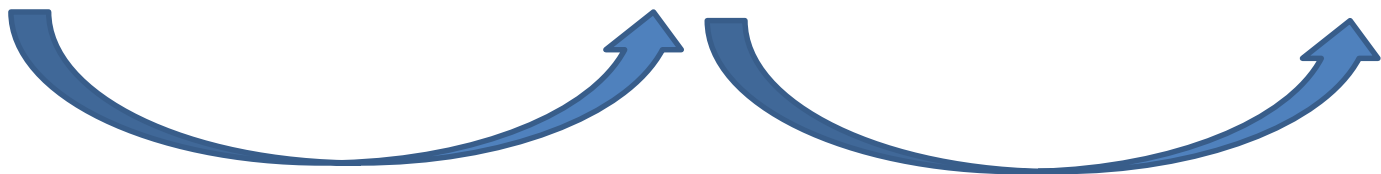


Kammern sind kein Selbstzweck sondern eine Konsequenz für elementare Berufsstände

Versorgungs-
sicherheit

Starke
unabhängige
Akteure

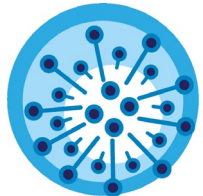
Gemeinsame
Verant-
wortungs-
übernahme





Kammer wirkt! – Beispiel: Corona-Pandemie

- **Freiwilliger-Pflegepool Rheinland-Pfalz**
 - Sicherstellung der Versorgung im Krisenfall
- **Corona-Newsletter/Landingpage**
 - Wöchentliche Information an die Mitglieder
- **Enge Einbeziehung in das Krisenmanagement des Landes**
 - Pflegespezifische Beratung des Gesundheitsministeriums und Bildung von Kooperationen
- **Fachberatung Corona**
 - Schnelle und unbürokratische Hilfe und Einzelfallberatung für alle Mitglieder
 - Etablierung einer **24 Stunden - Hotline**



und vieles mehr!!!





Kammer wirkt! (in der Katastrophe)



SELBSTVERWALTUNG

UMFASSENDE MITGLIEDSCHAFT —
GEMEINSAME STÄRKE

INHALTliche AUTONOMIE

FINANZIELLE AUTONOMIE

GREMIENAUTONOMIE

STÄRKT

BERUFSTAND PFLEGE

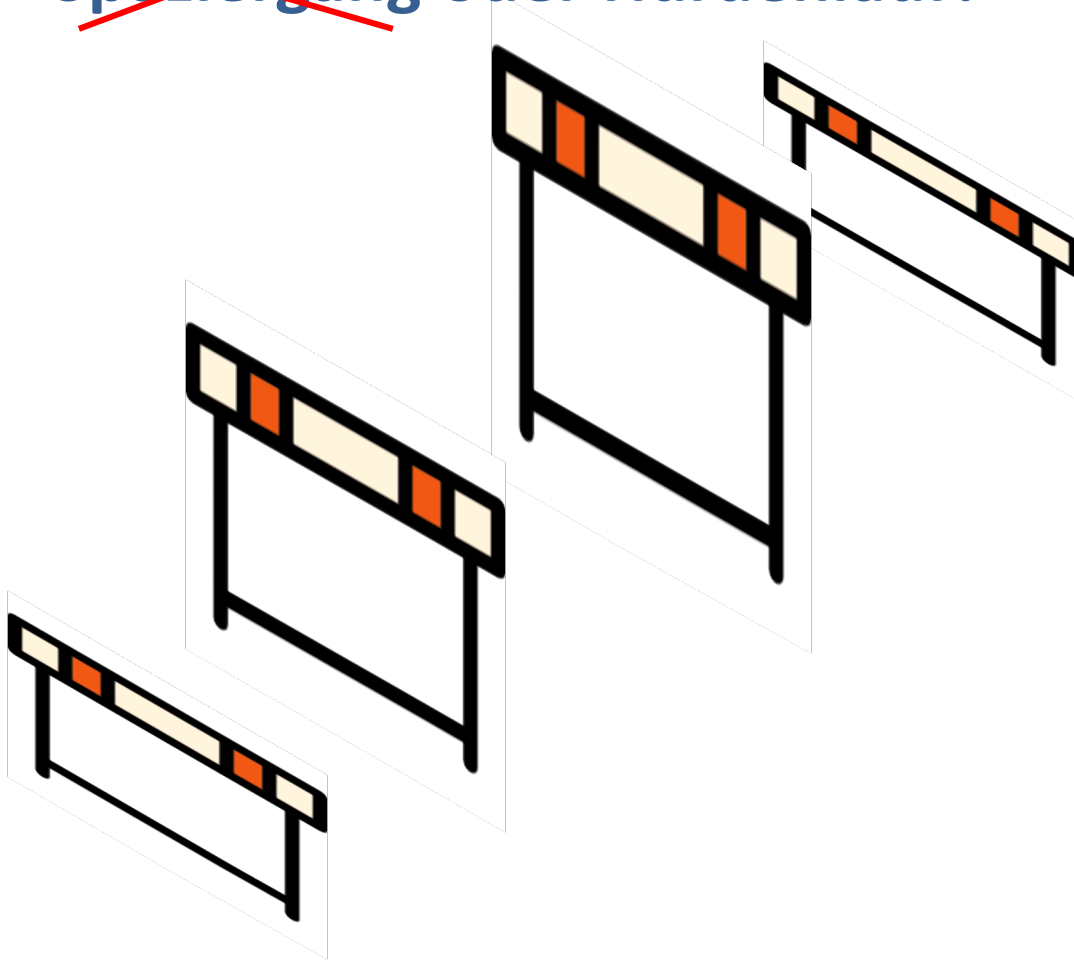
Wer zerlegt die Selbstverwaltung der Berufsgruppe?

- Berufsgruppe selbst?
- Gewerkschaften?
- Berufsverbände?
- Arbeitgeberverbände?
- Politische Strömungen?
- Andere Berufsgruppen?



Rolle von Macht!

~~Spaziergang~~ oder Hürdenlauf?



Harte kontinuierliche Arbeit!





Informationen und Kontakt

Landespflegekammer Rheinland-Pfalz

Große Bleiche 14-16

55116 Mainz

Tel: 06131 32738-0

www.pflegekammer-rlp.de

E-Mail: info@pflegekammer-rlp.de

Dr. rer. cur. Markus Mai – Präsident

E-Mail: Markus.Mai@landespflegekammer-rlp.de