



Herzlich Willkommen

Workshop VII

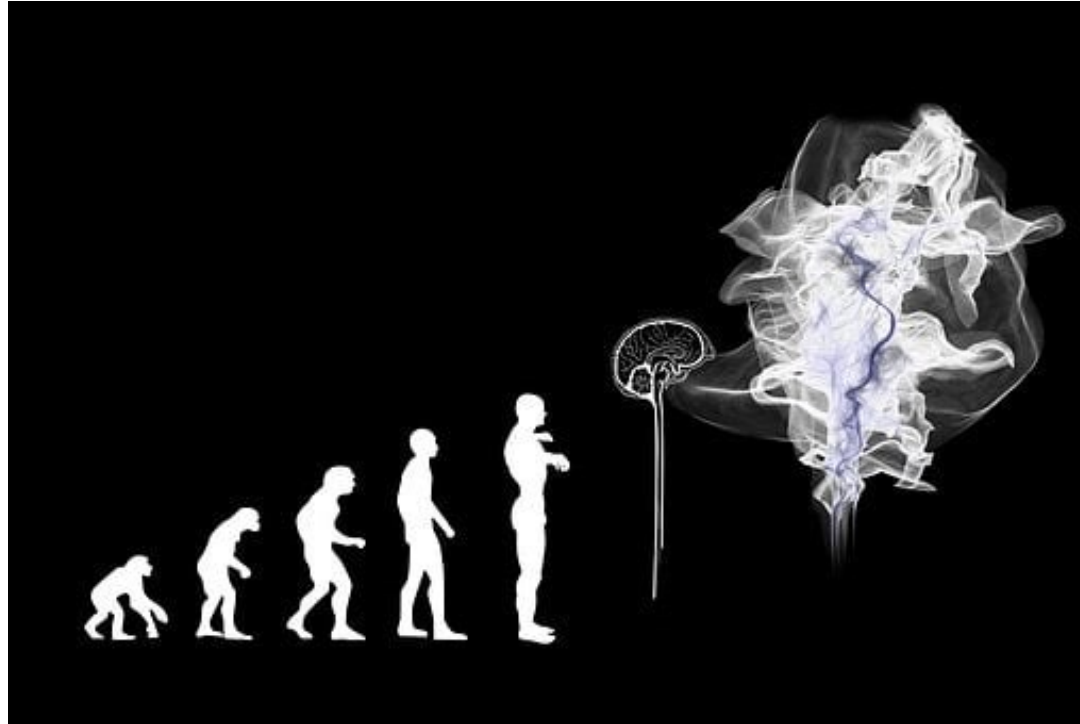
Loslassen können – Warum Veränderungen wichtig sind

Meike Detlefs
Jens-Uwe Albrecht
Joyce Yaa-Dufie Windrich
Bereichsleitungen Pflege
Leitung Praxiskoordination
Hamburg, 5. November 2022

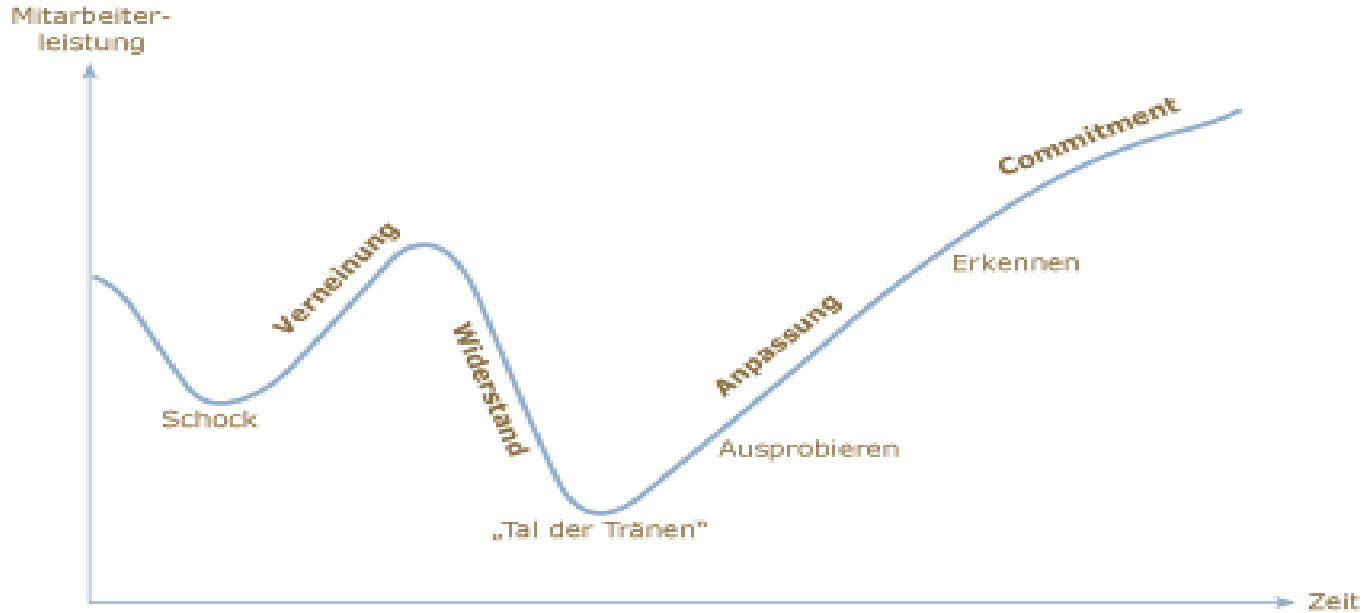
Warum Veränderungen wichtig sind



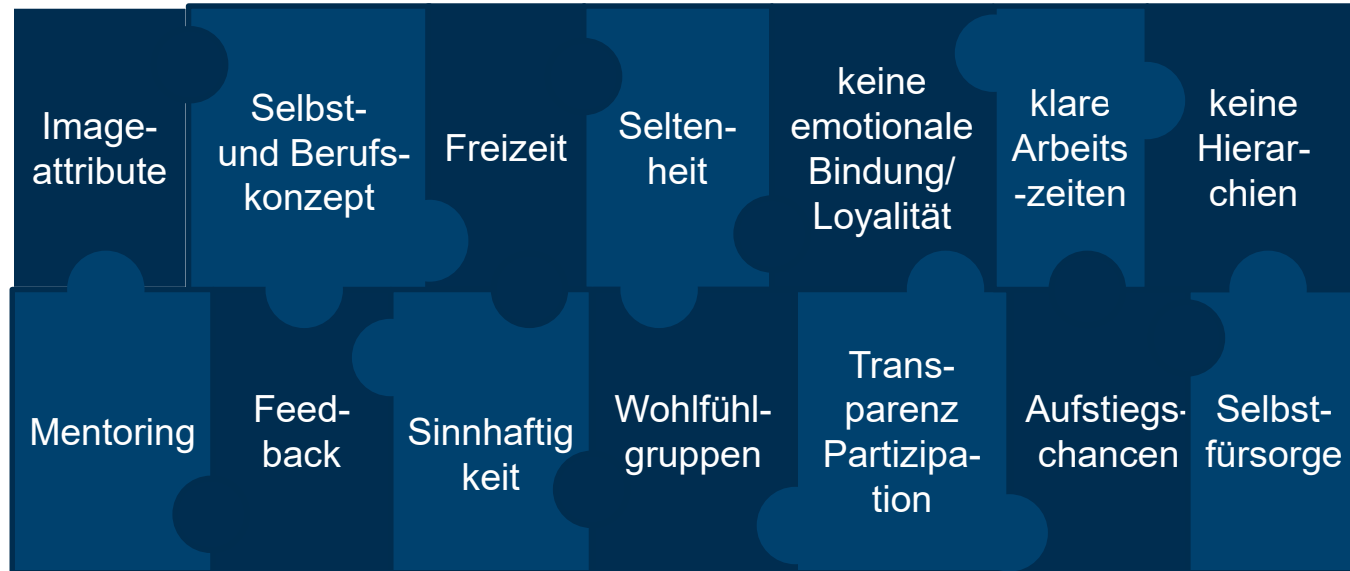
Entwicklung durch Veränderung



Der Veränderungsprozess



Was benötigen unsere zukünftigen Mitarbeiter?



Literatur

[file:///C:/Users/38107s/Downloads/62d58e43cc818_BIBB%20Report%2001_2022_barrierefrei%20\(1\).pdf](file:///C:/Users/38107s/Downloads/62d58e43cc818_BIBB%20Report%2001_2022_barrierefrei%20(1).pdf)

https://www.thieme.de/statics/dokumente/thieme/final/de/dokumente/tw_pflege/024-025_cnemagazin_2017_04_Generation_Z_Online-PDF.pdf

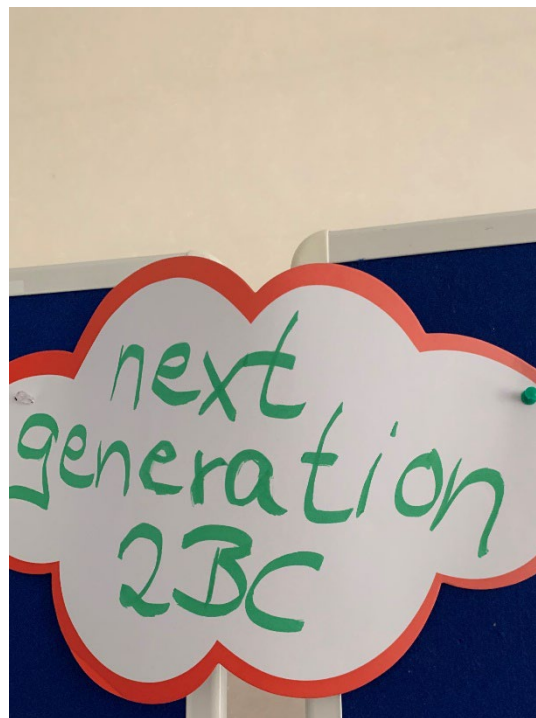
<https://blog.hoeher-akademie.online/umgang-mit-generation-z-in-anleitungssituationen/>

<https://wehrmed.de/humanmedizin/generationsgerechtes-fuehren-in-der-pflege-der-spatat-zwischen-erwartung-anspruch.html>

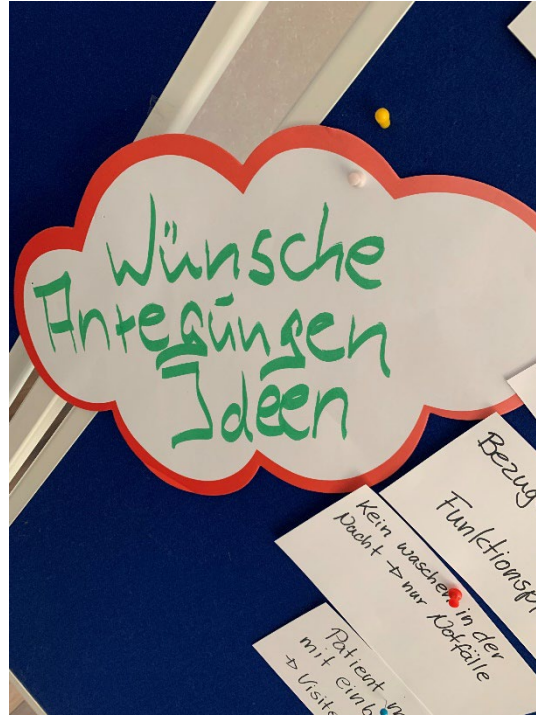
Diagramm Veränderungsprozess: Kubler-Ross, Elisabeth (1969)



Start der Next Generation...



AG Arbeit



AG Treffen



AG Treffen



Neues Team Next Generation / 2BC Pneumologie



Vielen Dank!

Meike Detlefs
meike.detlefs@sana.de
+49 4101 217 248

Jens-Uwe Albrecht
Jens-uwe.albrecht@sana.de
+49 4121 798 4705

Joyce Yaa – Dufie Windrich
Joyce.yaa-dufie-windrich@sana.de
+49 4121 789 9781
Regio Kliniken

