

Grenzen überwinden, Qualität steigern

Internationale und interprofessionelle Zusammenarbeit in der Magnet Initiative am Universitätsklinikum Bonn



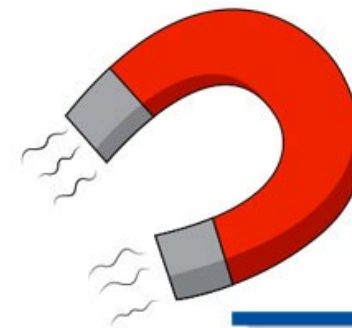
Warum Grenzen überwinden?

- Fachkräftefindung
- Fachkräftebindung
- Versorgungsqualität – Exzellenz
- Innovation und Weiterentwicklung
- Professionalisierung
- Wirtschaftlichkeit
- ...



Das Magnet Hospital

- Entstand in den USA in den 1980 Jahren
- Nationaler Pflegefachkräftemangel, einige Häuser wiesen diesen Mangel nicht aus, sie wirkten wie ein Magnet
- Untersuchung der dortigen Arbeitsbedingungen durch American Academy of Nursing (AAN)
- Identifikation von 5 Schlüsselkomponenten
-> 14 Magnetkräfte
- Heute anerkanntes Zertifizierungsverfahren, weltweit sind 604 Klinik als Magnet-Hospital anerkannt (hier u. A. die erfolgreichsten Kliniken im US-Markt wie z.B. Mayo Clinic, Johns Hopkins Hospital, Cleveland Clinic, ...)



Was ist ein
Magnet-Krankenhaus?

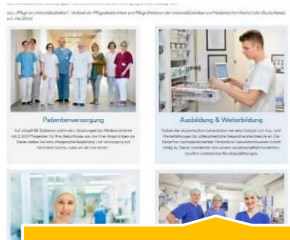


Grenzen überwinden - Internationale Zusammenarbeit

Twiningpartner OSF Saint Francis Medical Center, Peoria Illinois, USA



Laufende Magnet-Projekte (eine Auswahl)



Homepage Pflege UKB



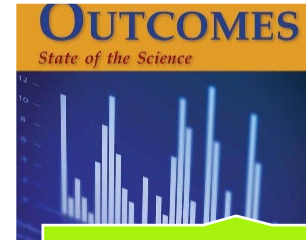
Mentoring für Stationsleitungen



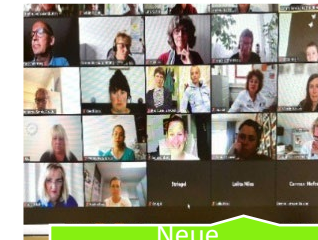
Neue Patientenzufriedenheitsbefragung



Mitarbeiterzufriedenheitsbefragung



Nursing sensitive Outcomes



Neue Besprechungsformate in der Pflege



hochschulischer Pflegequalifikationen



Nursing Excellence Awards



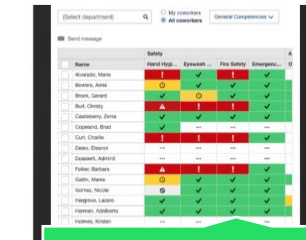
Arbeit an New Work



Incentives



Zugang zur Pflegefachliteratur



Kompetenzmanagementsoftware



Pflegevisite



Pflegeexperten APN



Pflegebeteiligung Ethik-Kommission



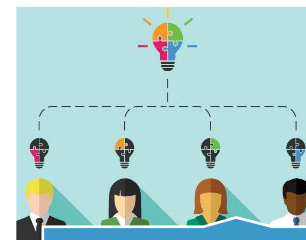
Journal-Club



Übergabe mit dem Patienten



International Nurses Day



Plural Leadership



Clinical Ladder/ Zulagenkonzept



Shared Governance

Grenzen überwinden mit anderen Professionen zusammen gestalten

- Interesse der Ärzteschaft
- Fokussierung auf
 - Versorgungsqualität, Patientenorientierung
 - Arbeiten mit Kennzahlen
 - Evidenzbasierung
- Andere Berufsgruppen im Gesundheitswesen stehen vor ähnlichen Herausforderung der Mitarbeiterattraktivität und Mitarbeiterbindung



Interprofessionell Entwicklungen gestalten

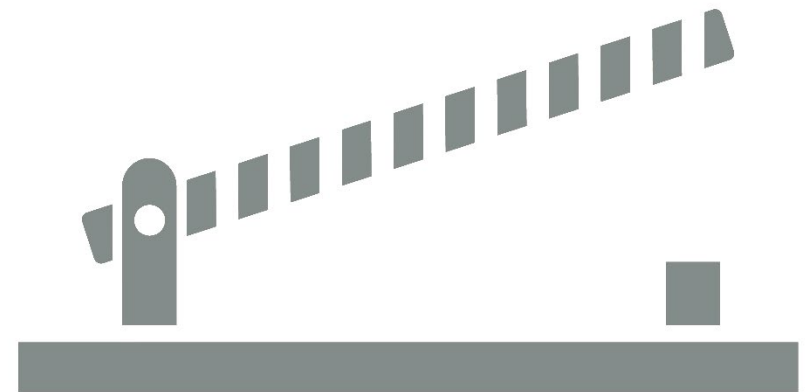
- Zukunftswerkstatt im Interdisziplinären Notfallzentrum
- Magnetprozess der Verwaltung



Grenzen überwinden, Qualität steigern

Nicht weil es schwer ist, wagen wir es nicht –
sondern weil wir es nicht wagen, ist es schwer.

- Lucius Annaeus Seneca



Kontakt

Andreas Kocks

andreas.kocks@ukbonn.de



Stephanie Tanzberger

stephanie.tanzberger@ukbonn.de



Michelle Kimmich

michelle.kimmich@ukbonn.de

